

平面図 S=1:2500

河川中心線 主要点一覧表 (世界座標系 単位: m)

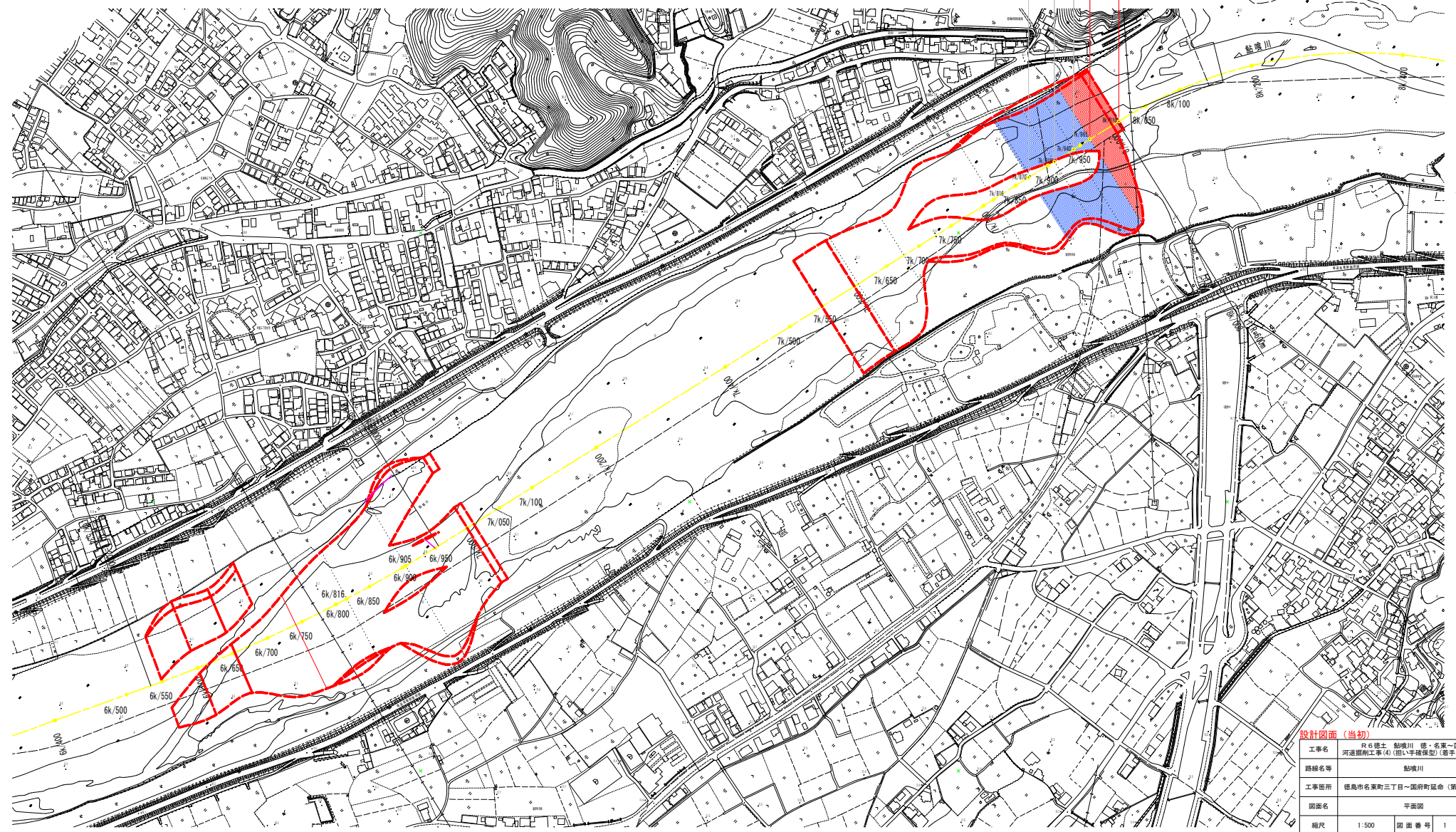
主要点名称	測点	X座標	Y座標	接線角	線形要素
BP'	6k/400	118293.306	91386.995		R=∞
BC10	6k/534.137	118171.847	91330.069	205° 06' 44"	R= 2000.000
EC10	6k/955.556	117774.305	91192.596	193° 02' 21"	R= 600.000
BC11	8k/007.926	116749.070	90955.161		
EC11	8k/682.432	116298.778	90501.008	257° 27' 00"	

第4分割
施工延長 L=45.0m

第3分割
施工延長 L=25.0m

第2分割
施工延長 L=30.0m

第1分割
施工延長 L=40.0m



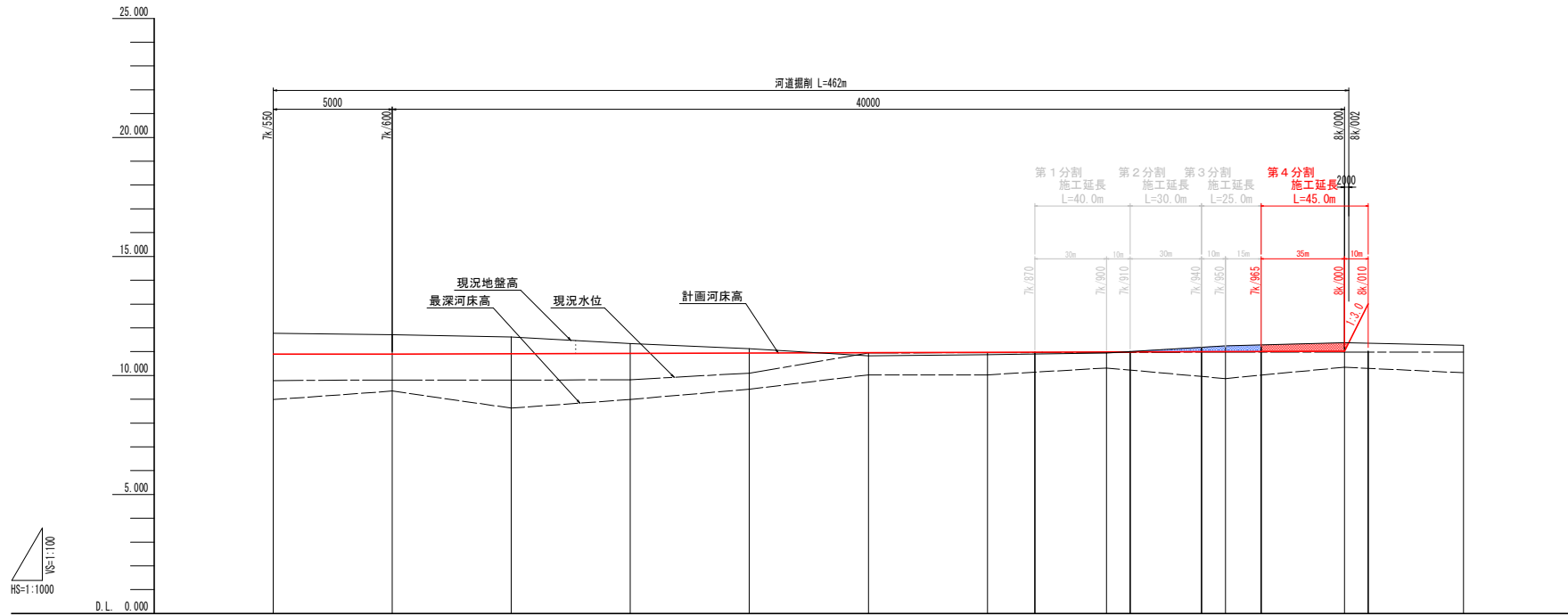
設計図面 (当初)

工事名	R6橋土 船渡川 徳・名第一国府河運開工事(4) (組い平橋保加) (橋手白指定型)
路線名等	船渡川
工事箇所	徳島市名東町三丁目一國府町延長 (第4分割)
図面名	平面図
縮尺	1:500 図面番号 1 / 4
会社名	
事業者名	徳島県東部土木整備局<徳島>

※基準点および仮BMは、測量成果を参照のこと

縦断図 (その2)

HS=1:1000
VS=1:100



計画河床勾配	Level		10.900		10.900		i=1/3600		L=400.000m		11.011	
計画河床高		10.900	10.914	10.928	10.942	10.956	10.969	10.983	10.997	11.011		
現況水位	9.785	9.811	9.802	9.817	10.098	10.944	10.954	10.956	10.985	10.978	10.977	
現況地盤高	11.771	11.709	11.617	11.326	11.120	10.830	10.867	10.947	11.248	11.378	11.273	
最深河床高	8.985	8.346	8.802	8.817	9.421	10.025	10.024	10.312	8.869	10.345	10.113	
追加距離	1000.000	1050.000	1100.000	1150.000	1200.000	1250.000	1300.000	1350.000	1400.000	1450.000	1500.000	
点間距離	50.000	50.000	50.000	50.000	50.000	50.000	50.000	50.000	50.000	50.000	50.000	
測点	7k/550	7k/600	7k/650	7k/700	7k/750	7k/800	7k/850	7k/870	7k/900	7k/910	7k/950	8k/000 8k/010 8k/050

設計図面 (当初)

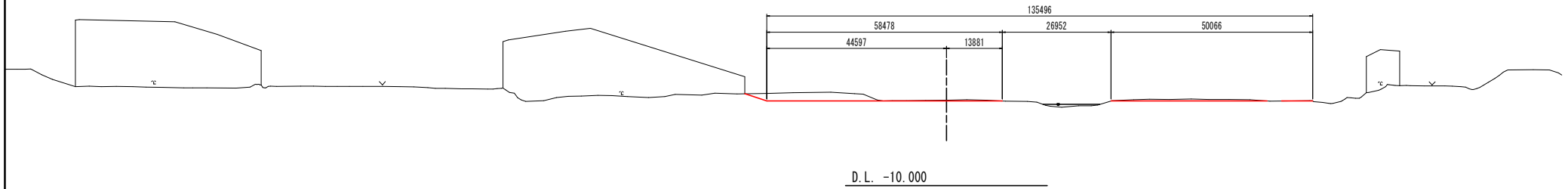
工事名	R6橋土 鮎喰川 徳・名東~国府		
路線名等	河津川(徳)工事(4) (組手橋保型) (常手白指定型)		
工事箇所	徳島市名東町三丁目~国府町益命 (第4分割)		
図面名	縦断図		
縮尺	横1:1000 縦1:100	図面番号	2 / 4
会社名			
事業者名	徳島県東部県土整備局<徳島>		

7k/750

GH=11.120
FH=10.942

7k/750

工程	種別	細別	規格	単位	数量
河川土工	掘削工	掘削	土砂、オープンカット	m ³	74.6



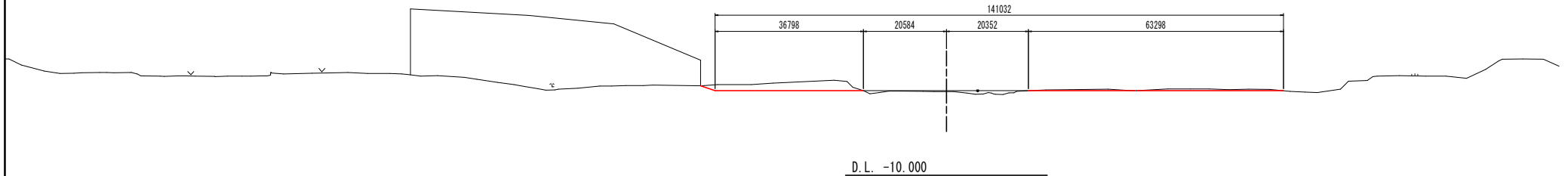
D.L. -10.000

7k/800

GH=10.830
FH=10.956

7k/800

工程	種別	細別	規格	単位	数量
河川土工	掘削工	掘削	土砂、オープンカット	m ³	88.5



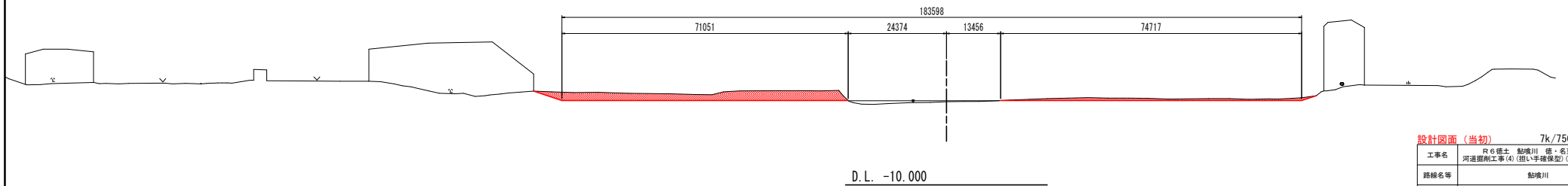
D.L. -10.000

7k/850

GH= 10.867
FH= 10.969

7k/850

工程	種別	細別	規格	単位	数量
河川土工	掘削工	掘削	土砂、オープンカット	m ³	188.6



D.L. -10.000

設計図面 (当初) 7k/750~7k/850

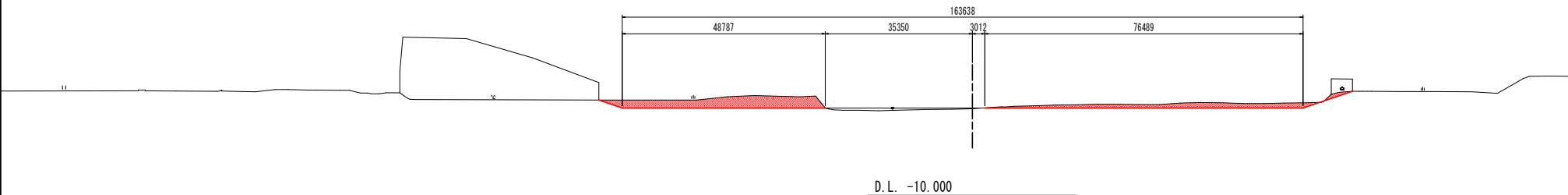
工事名	R6橋土 船越川 徳・名東~四府 河津瀬川工事(4) (掘削手続保証) (需手日指定型)		
路線名等	船越川		
工事箇所	徳島市名東町三丁目~四府町延命 (第4分割)		
図面名	横断面図		
縮尺	1:500	図面番号	3 / 4
会社名			
事業者名	徳島県東部県土整備局<徳島>		

7k/900

GH=10.947
FH=10.983

7k/900

工程	種別	細別	規格	単位	数量
河川土工	掘削工	掘削	土砂、オープンカット	m ³	190.5

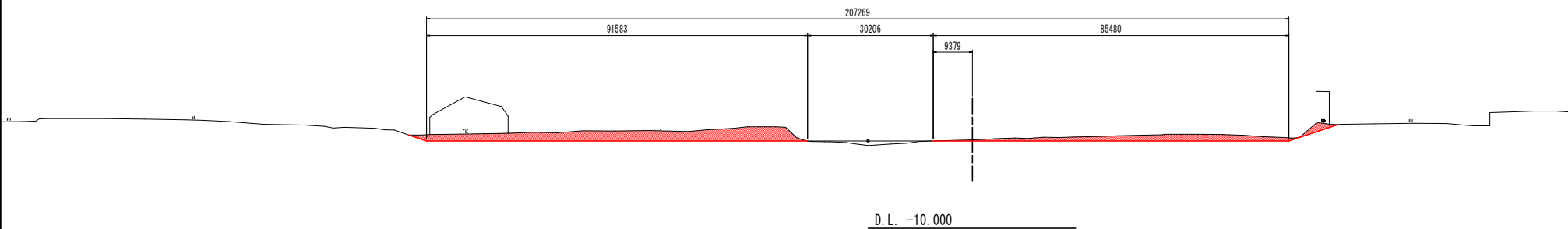


7k/950

GH=11.248
FH=10.997

7k/950

工程	種別	細別	規格	単位	数量
河川土工	掘削工	掘削	土砂、オープンカット	m ³	304.8

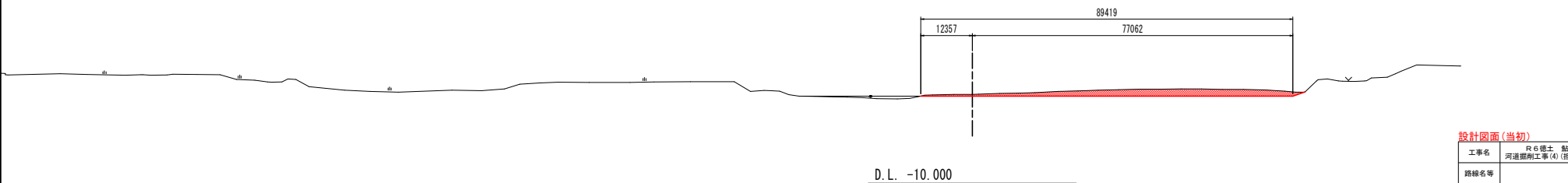


8k/000

GH=11.378
FH=11.011

8k/000

工程	種別	細別	規格	単位	数量
河川土工	掘削工	掘削	土砂、オープンカット	m ³	105.8



設計図面(当初) 7k/900~8k/000

工事名	R6橋土 船橋川 橋・名東~四府 河運開工等(4) (掘削手続保証) (掘削日指定型)				
路線名等	船橋川				
工事箇所	徳島市名東町三丁目~四府町延命 (第4分割)				
図面名	横断面図				
縮尺	1:500	図面番号	4 / 4		
会社名					
事業者名	徳島県東部県土整備局<徳島>				